

## Zmluva o zverení hnutel'ného majetku do správy

uzatvorená v zmysle § 6 a § 6a zákona č. 446/2001 Z. z. o majetku vyšších územných celkov v znení neskorších predpisov a § 7 a § 8 Zásad hospodárenia a nakladania s majetkom Žilinského samosprávneho kraja platných od 01. 05. 2010 v znení neskorších dodatkov (ďalej len „zmluva“)

### Čl. I Zmluvné strany

#### Vlastník majetku (zriaďovateľ):

Názov: **Žilinský samosprávny kraj**  
Sídlo: Komenského 48, 011 09 Žilina  
Štatutárny zástupca: Ing. Juraj Blanár, predseda  
zast. Ing. Jozefom Štrbom, podpredsedom  
na základe splnomocnenia zo dňa 15. marca 2010  
Bankové spojenie: 0360366110/5600  
IČO: 37808427  
DIČ: 2021626695  
(ďalej len „vlastník“)

#### Správca preberajúci:

Názov: **Oravské múzeum P. O. Hviezdoslava v Dolnom Kubíne**  
Sídlo: Hviezdoslavovo námestie č. 7, 026 01 Dolný Kubín  
Štatutárny zástupca: PaedDr. Mária Jagnešáková – riaditeľka  
IČO: 36145106  
DIČ: 2021437913  
(ďalej len „preberajúci“)

### Čl. II Predmet zmluvy

1. Predmetom zmluvy je zverenie hnutel'ného majetku, ktorý je vo výlučnom vlastníctve Žilinského samosprávneho kraja, do správy preberajúceho správcu, a to majetok:

- a) – hnutel'né archeologické nálezy pochádzajúce z archeologických výskumov s názvom: s názvom: „Dolný Kubín – Veľký Bysterec, polohy „Pod Hrádkom“, „Nad brehmi“ – hnutel'né archeologické nálezy sú špecifikované v prírastkovom katalógu vrátane stručného opisu a obrázkovej dokumentácie, ktorý tvorí neoddeliteľnú prílohu č. 1 tejto zmluvy,
- b) – hnutel'né archeologické nálezy pochádzajúce z archeologických výskumov s názvom: „Priemyselný park Dolný Kubín – Mokrad' – I. etapa, poloha Kňažia roveň, okres Dolný Kubín“, hnutel'né archeologické nálezy sú špecifikované v prírastkovom

katalógu vrátane stručného opisu a obrázkovej dokumentácie, ktorý tvorí neoddeliteľnú prílohu č. 2 tejto zmluvy.

2. K hnutelným archeologickým nálezom uvedeným v bode 1 a) a b) tohto článku prináleží aj ich výskumná dokumentácia, ktorú vykonala oprávnená osoba podľa § 35 ods. 5 a 36 ods. 2 pamiatkového zákona spoločnosť AA Terra Antiqua spol. s r.o., Sídliisko Rimava 1063/35, Rimavská Sobota.

3. Majetok špecifikovaný v bode 1a), b) a 2. tohto článku sa zveruje do správy správcovi:  
**Oravské múzeum P. O. Hviezdoslava v Dolnom Kubíne**, Hviezdoslavovo námestie č. 7, 026 01 Dolný Kubín, IČO: 36145106, DIČ: 2021437913.

4. Preberajúci správca správu majetku bez výhrad prijíma. Archeologické nálezy bude preberajúci správca ďalej chrániť v zmysle zákona č. 206/2009 Z. z. o múzeách a o galériách a o ochrane predmetov kultúrnej hodnoty a o zmene zákona č. 372/1990 Zb. o priestupkoch v znení neskorších predpisov.

### Čl. III

#### Dátum zverenia majetku do správy

1. Majetok uvedený v Čl. II tejto zmluvy sa zveruje do správy správcovi od 29. 6. 2012.

### Čl. IV

#### Cena

1. Majetok uvedený v Čl. II tejto zmluvy sa zveruje do správy správcovi bezodplatne.

### Čl. V

#### Účel zverenia majetku správy

1. Účelom zverenia majetku do správy preberajúceho správcu je jeho využitie pre potreby preberajúceho správcu v súlade s predmetom jeho činnosti podľa zriaďovacej listiny.

### Čl. VI

#### Záverečné ustanovenia

1. Táto zmluva sa uzatvára na dobu neurčitú.

2. Zverenie majetku do správy sa uskutočňuje na základe rozhodnutia predsedu Žilinského samosprávneho kraja podľa čl. 7 ods. 5 písm. a) Zásad hospodárenia a nakladania s majetkom Žilinského samosprávneho kraja.

3. Táto zmluva nadobúda platnosť dňom podpisu obidvoma zmluvnými stranami a účinnosť nasledujúcim po dni jej zverejnenia na webovej stránke ŽSK.

4. Po podpísaní tejto zmluvy odovzdávajúci a preberajúci vyhotovia písomný Protokol o odovzdaní a prevzatí majetku uvedeného v čl. II tejto zmluvy vrátane jeho výskumnej dokumentácie. Tento protokol sa stane súčasťou zmluvy.

5. Zmluvné strany tejto zmluvy si zmluvu prečítali, jej obsahu rozumejú a na znak súhlasu ju vlastnoručne podpisujú.

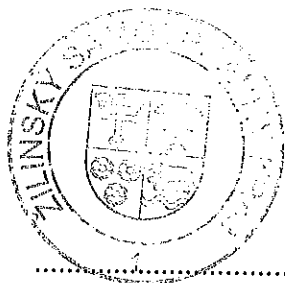
6. Neoddeliteľnou prílohou tejto zmluvy je príloha č. 1 a č. 2 – prírastkové katalógy hniteľných archeologických nálezov a po podpísaní sa stane jej súčasťou aj príloha č. 3 – protokol o odovzdaní a prevzatí majetku.

7. Táto zmluva bola vyhotovená v štyroch exemplároch, z ktorých jeden exemplár si ponechá preberajúci správca a tri exempláre vlastníka – odovzdávajúci.

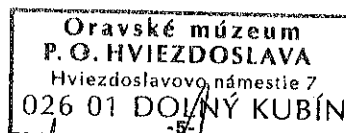
V Žiline dňa 4. 6. 2012

Vlastník:

Správca preberajúci: 28. 6. 2012



Ing. Juraj Blanár, predseda  
zast. Ing. Jozefom Štrbom, podpredsedom



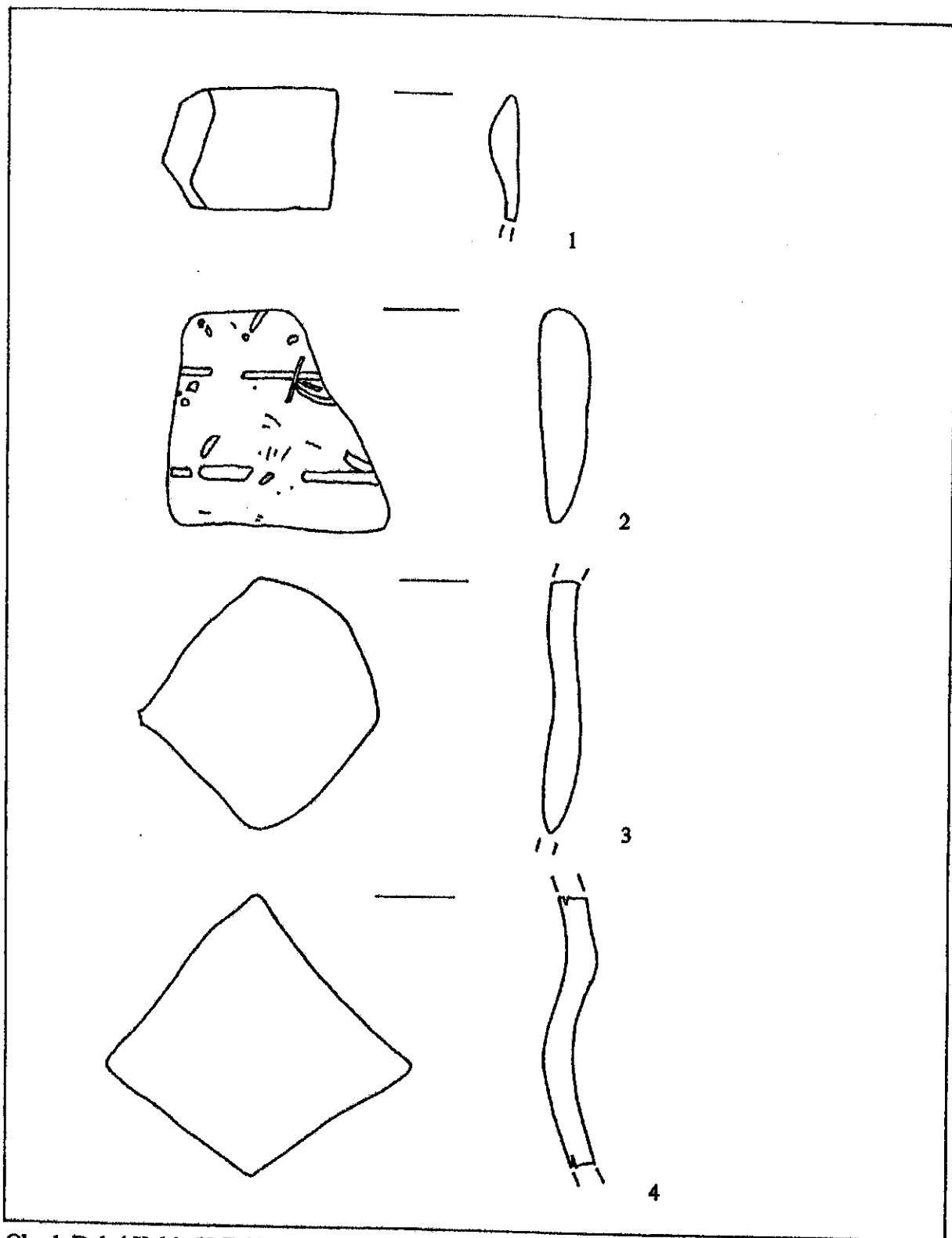
PaedDr. Mária Jagnešáková  
riaditeľka

Výskum: Dolný Kubín - Nad Brehmi - zahustenie TS Nad Brehmi  
Poloha: Dolný Kubín - Veľký Bysterec,  
polohy Pod Hrádkom, Nad brehmi  
k. ú. Veľký Bysterec, okres Dolný Kubín

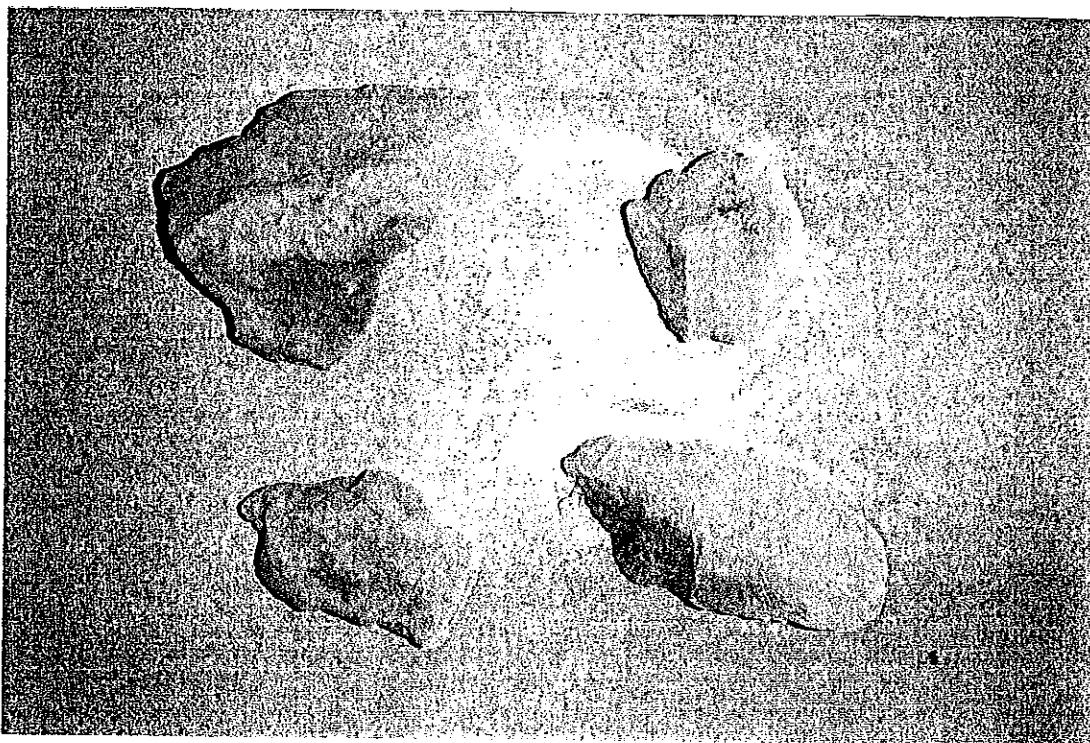
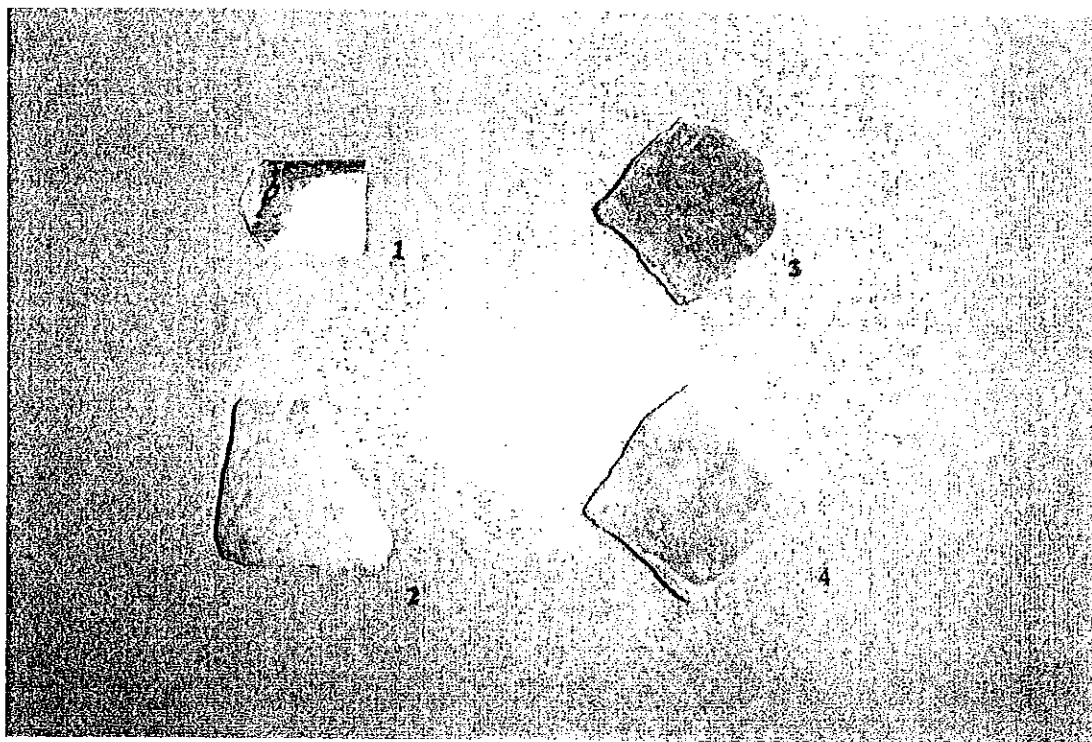
Oprávnená osoba: Terra Antiqua, spol. s r. o., Rimavská Sobota  
vedúci výskumu: PhDr. Václav Hanuliak

Príloha č. 1  
k zmluve č. PÚ-12/576-6/3861/FNK

Prír. číslo	dátum	sonda	objekt	hlbka v cm	materiál	druh nálezu	počet kusov	obrázok	poznámka
01	8.8.2008	1/08-A2		60 ?	hlína	črep	1		rez sondy 11/08-A
02	15.8.2008	1/08-A2		40 ?	hlína	črep	1		rez sondy 11/08-A
03	15.8.2008	1/08-A2		25-30 ?	hlína	črep	1		rez sondy 11/08-A
04	11.8.2008	12/08-A			hlína	črep	1		rez sondy 11/08-A
05	7.8.2008	11/08-A		60		uhlíky	5		vykopaná zemina
06	7.8.2008	11/08-A		60	hlína	tehla	4		západný profil
07	15.8.2008	1/08-A2			hlína	tehla	8		rez sondy 11/08-A
		<b>SPOLU</b>					<b>21</b>		
		z toho: - keramika		4					
		- tehly		12					
		- uhľíky		5					



Obr. 1. Dolný Kubín-Veľký Bysterec „Nad Brehmi“. 1, 2, 3, 4 – keramické fragmenty. 1, 3, 4 – rez 1/08-A2; 2 – sonda 12/08-A.



Tab. XIX. Dolný Kubín-Veľký Bysterec „Nad Brehmi“. 1, 2, 3, 4 – keramické fragmenty; 5 – tehla. 1, 3, 4, 5 – rez 1/08-A2; 2 – sonda 12/08-A.

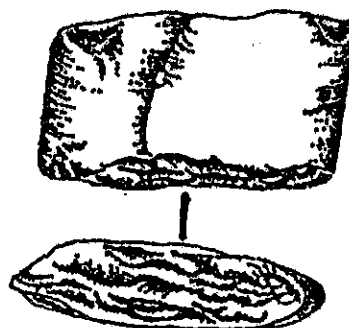
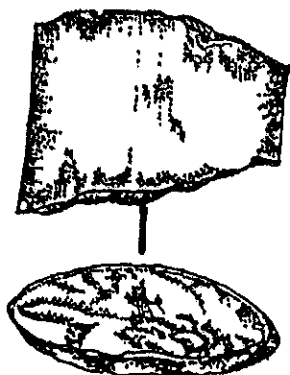
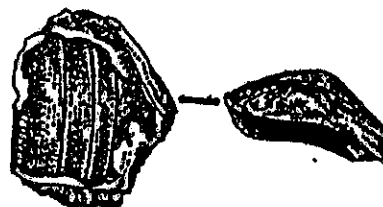
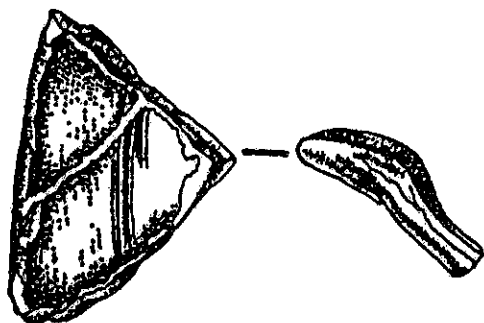
Výskum: Priemyselný park Dolný Kubín - Mokrad', I. etapa  
 Poloha: Dolný Kubín - Mokrad', poloha Kňažia roveň  
 k. ú. Mokrad', okres Dolný Kubín

Príloha č. 2  
 k zmluve č. PÚ-12/576-6/3861/FNK

Oprávnená osoba: Terra Antiqua, spol. s r. o., Rimavská Sobota  
 vedúci výskumu: PhDr. Václav Hanulík

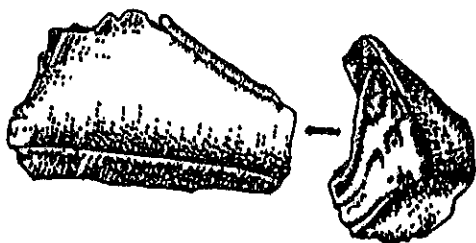
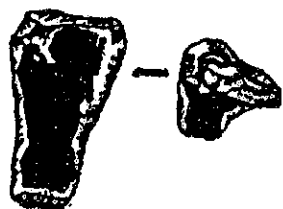
Prír. číslo	dátum	sonda	objekt	hlbka v cm	materiál	druh nálezu	počet kusov	obrázok	poznámka
01	17.5.2007				hlina	črep	1		zber
02	17.5.2007				hlina	črep	1		zber
03	17.5.2007				hlina	črep	1		zber
04	17.5.2007				hlina	črep	1		zber
05	17.5.2007				hlina	črep	1		zber
06	17.5.2007				hlina	črep	1		zber
07	17.5.2007				hlina	črep	1		zber
08	17.5.2007				hlina	črep	1		zber
09	17.5.2007				hlina	črep	1		zber
011	17.5.2007				hlina	črep	1		zber
012	17.5.2007				hlina	črep	1		zber
013	17.5.2007				hlina	črep	1		zber
014	17.5.2007				hlina	črep	1		zber
015	17.5.2007				hlina	črep	1		zber
016	17.5.2007				hlina	črep	1		zber
017	17.5.2007				hlina	črep	1		zber
018	17.5.2007				hlina	črep	1		zber
019	17.5.2007				hlina	črep	1		zber
020	17.5.2007				hlina	črep	1		zber
021	17.5.2007				hlina	črep	1		zber
022	17.5.2007				hlina	črep	1		zber
023	17.5.2007				hlina	črep	1		zber
024	17.5.2007				hlina	črep	1		zber
025	17.5.2007				hlina	črep	1		zber
026	17.5.2007				hlina	črep	1		zber
027	17.5.2007				hlina	črep	1		zber
028	17.5.2007				hlina	črep	1		zber
029	17.5.2007				hlina	črep	1		zber
030	17.5.2007				hlina	črep	1		zber
031	17.5.2007				hlina	črep	1		zber
032	17.5.2007				hlina	črep	1		zber
033	17.5.2007				hlina	črep	1		zber
034	17.5.2007				hlina	črep	1		zber
035	17.5.2007				hlina	črep	1		zber
036	17.5.2007				hlina	črep	1		zber
037	17.5.2007				hlina	črep	1		zber
038	17.5.2007				hlina	črep	1		zber
039	17.5.2007				kameň	pazúrikový úštep	1		zber
040	17.5.2007				hlina	črep	1		zber
041	17.5.2007				hlina	črep	1		zber
042	17.5.2007				hlina	črep	1		zber
043	17.5.2007				hlina	črep	1		zber
044	17.5.2007				hlina	črep	1		zber
045	17.5.2007				hlina	črep	1		zber
SPOLU:							44		
z toho: - keramika				43					
- úštep				1					

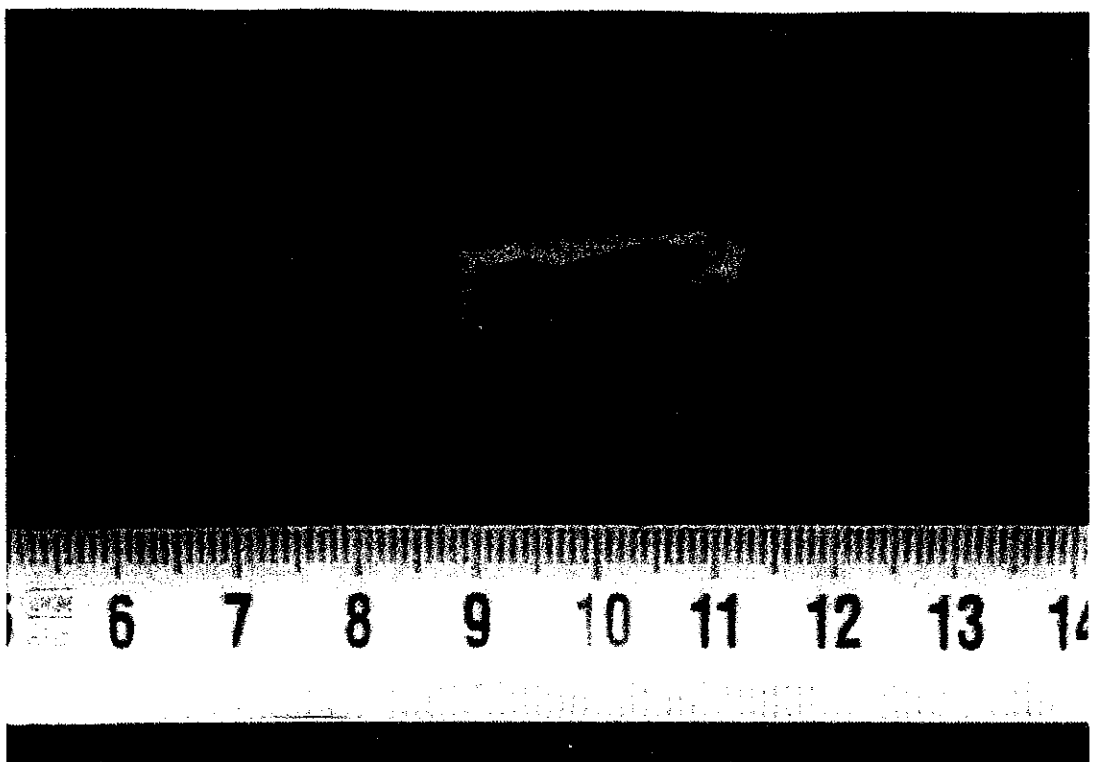
kataster <b>DOLNÝ KUBÍN</b> obce: <b>MOKRAĎ</b>			lokalita: <b>KŇAZIA ROVENĽ</b>				dátum: <b>17. 5. 2007</b>		č.dokl.: <b>TAB. 1.</b>		
č.n.	fragment	farba	výzdoba	poč.	ø	hr.	sektor	sonda	hĺbka	č.s.	
1.	KER.	TEĽOVÁ	GLAZÚRA	1			-	-	ZBER		
2.	KER.	HNEDA	GLAZÚRA	1			-	-	ZBER		
3.	KER.	BIELA	-	1			-	-	ZBER		
4.	KER.	BIELA	-	1			-	-	ZBER		
							-	-	ZBER		



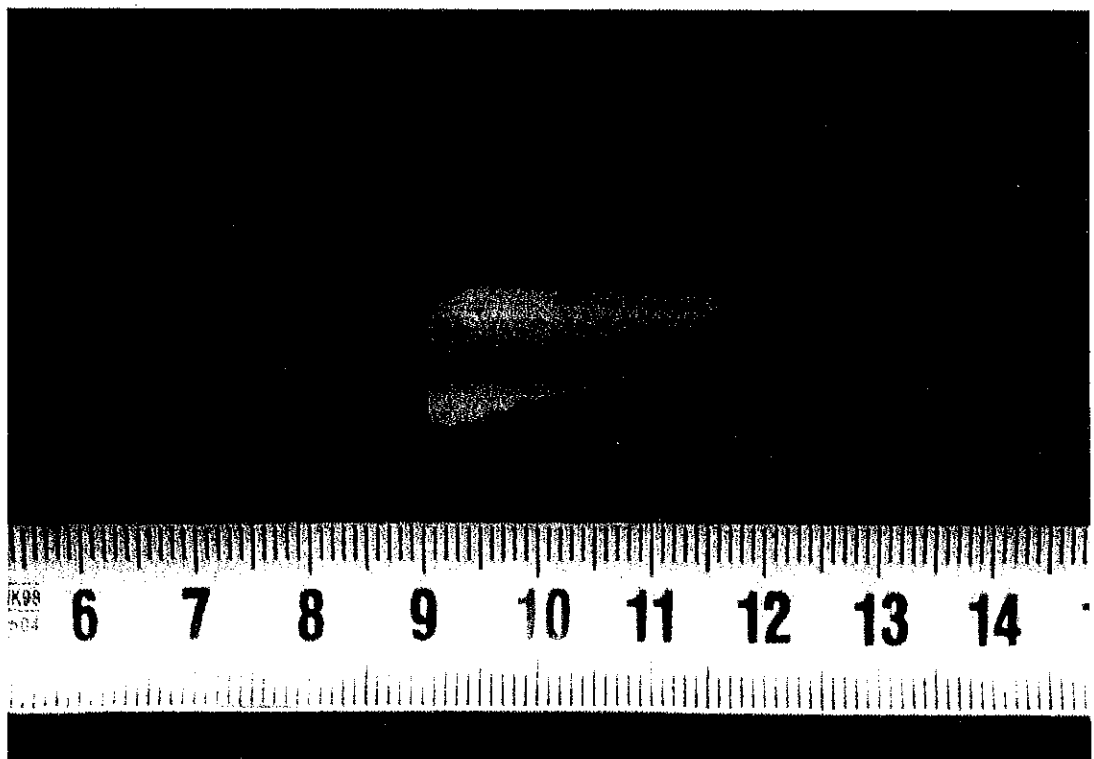


kataster <b>DOLNÝ KÝDÍN</b>			lokality: <b>KŇAZIA ROVENĚ</b>				dátum: <b>17. 5. 2007</b>		č. dokl.: <b>TAB. č. 2</b>		
obce: <b>MOKRAĎ</b>											
č.n.	fragment	farba	výzdoba	poč.	ø	hr.	sektor	sonda	hlbka	č.s.	
1.	KER.	OKROVA	GLAZÚRA	1			—	—	ZBER		
2.	KER.	BIELA	GLAZÚRA	1			—	—	ZBER		
3.	KER.	OKROVA	—	1			—	—	ZBER		
4.	KER.	OKROVA	—	1			—	—	ZBER		

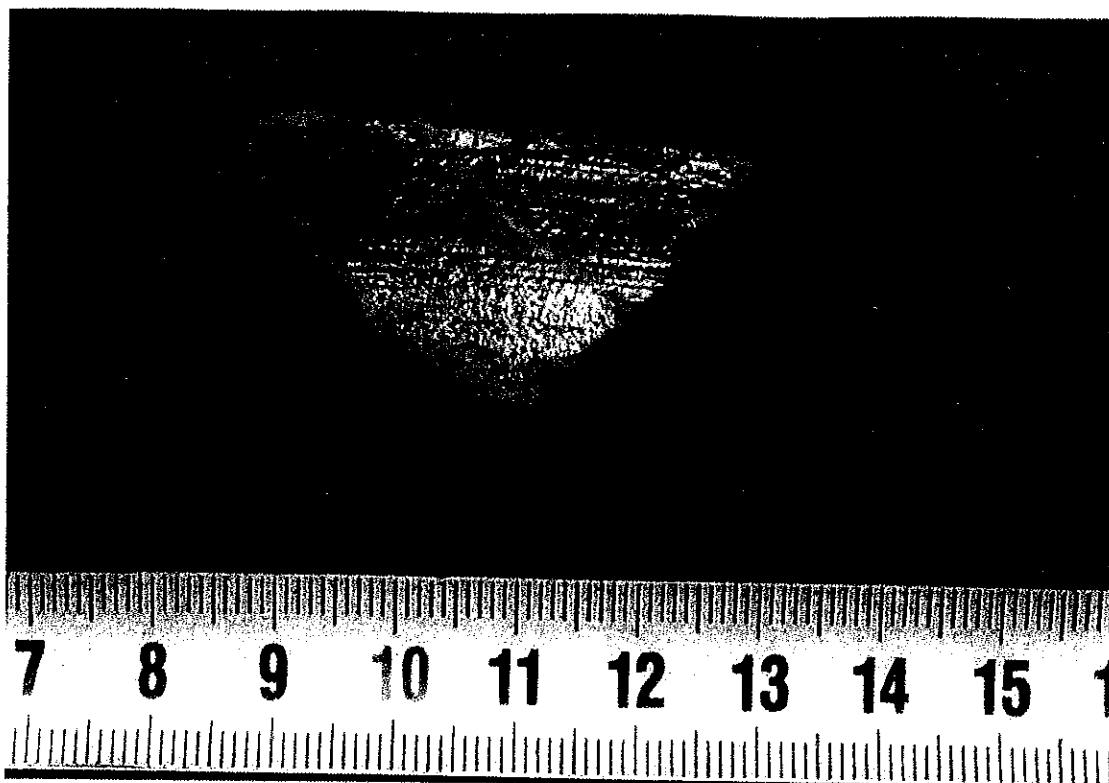




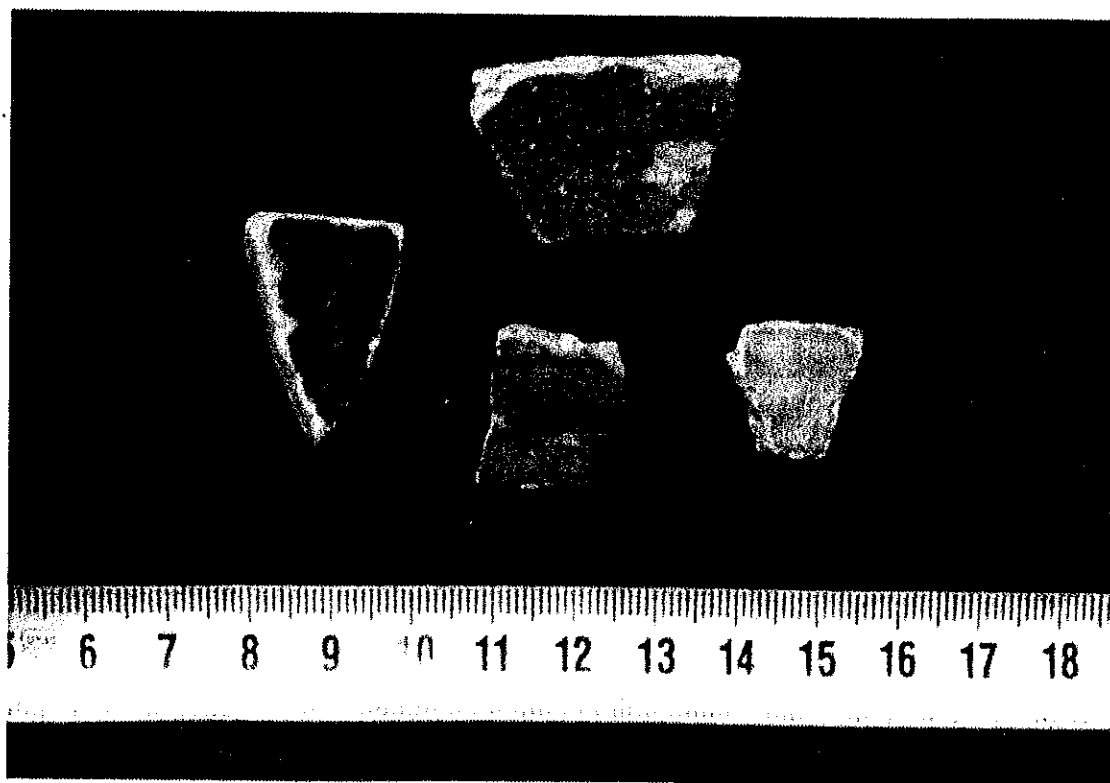
**Obr. č. 1** Keramický fragment z okraja hrncovitej nádoby, opatrený z vnútornej strany monochrómnou glazúrou hnedej farby



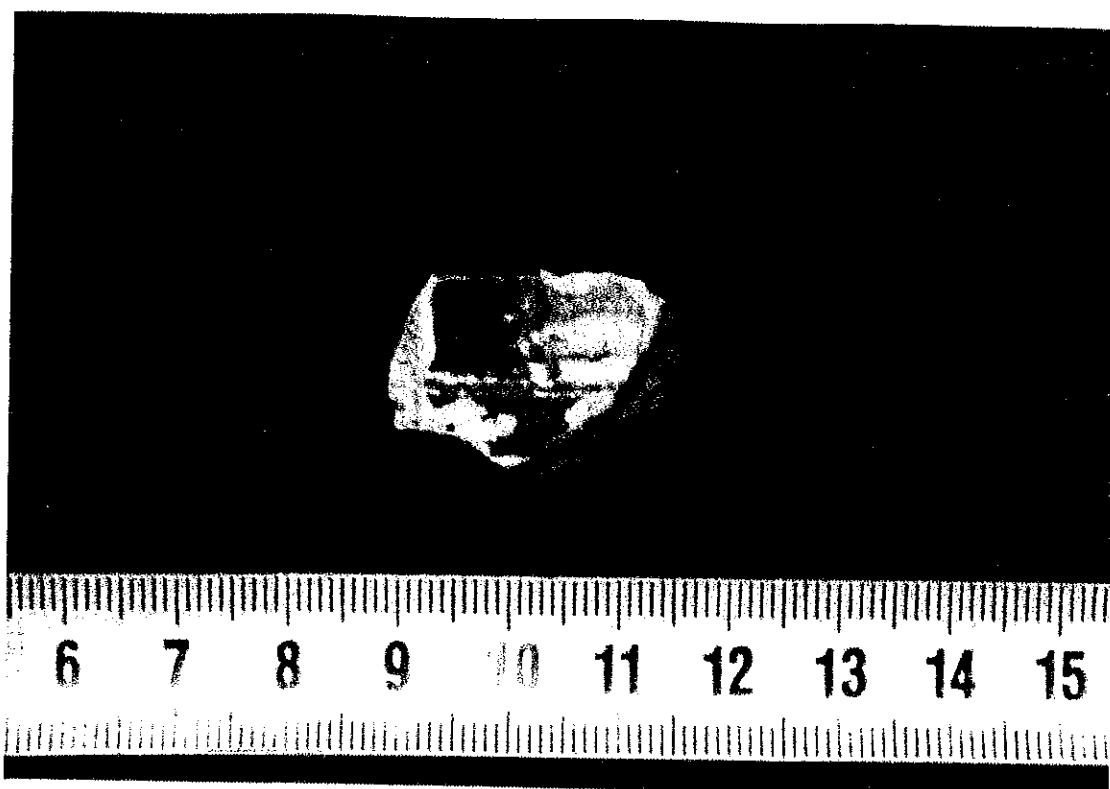
**Obr. č. 2** Keramický fragment z okraja hrncovitej nádoby, opatrený z vonkajšej strany plastickým rebrom



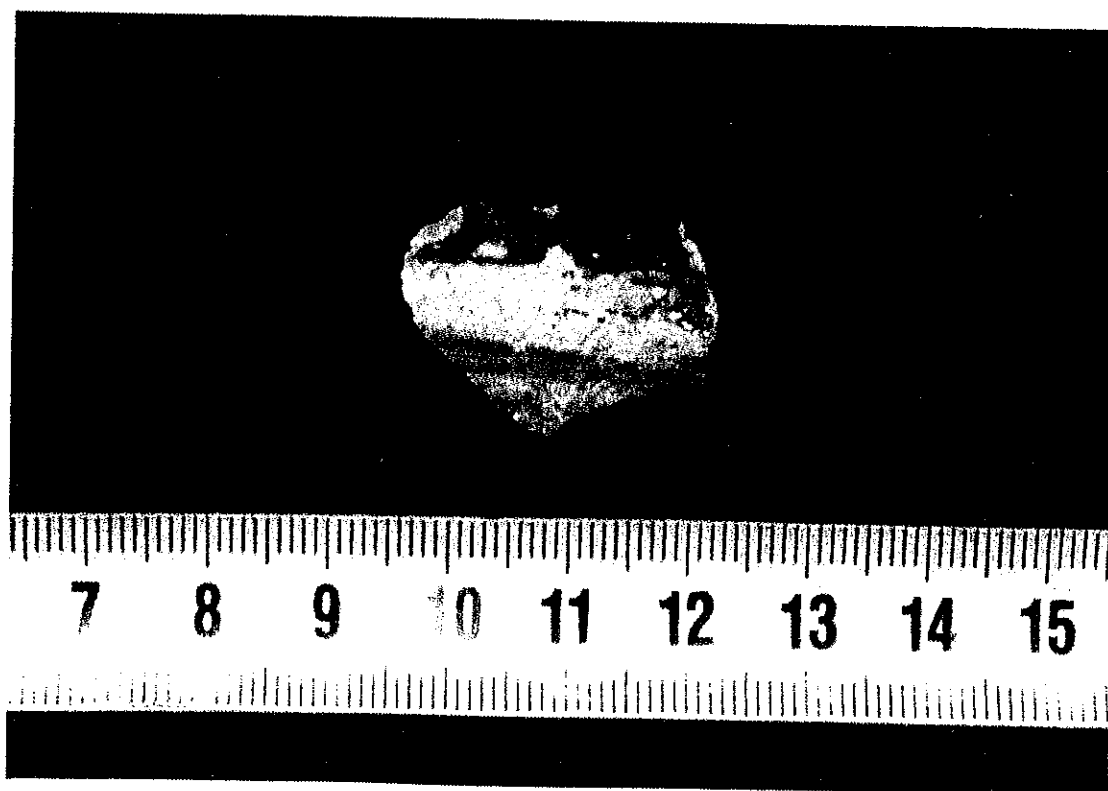
**Obr. č. 5** Keramický fragment z okraja hrncovitej nádoby, opatrený z vnútornej strany monochrómnou glazúrou hnedej farby



**Obr. č. 6** Keramické fragmenty s nevýraznou profiláciou, opatrené z vnútornej strany monochrómnou glazúrou



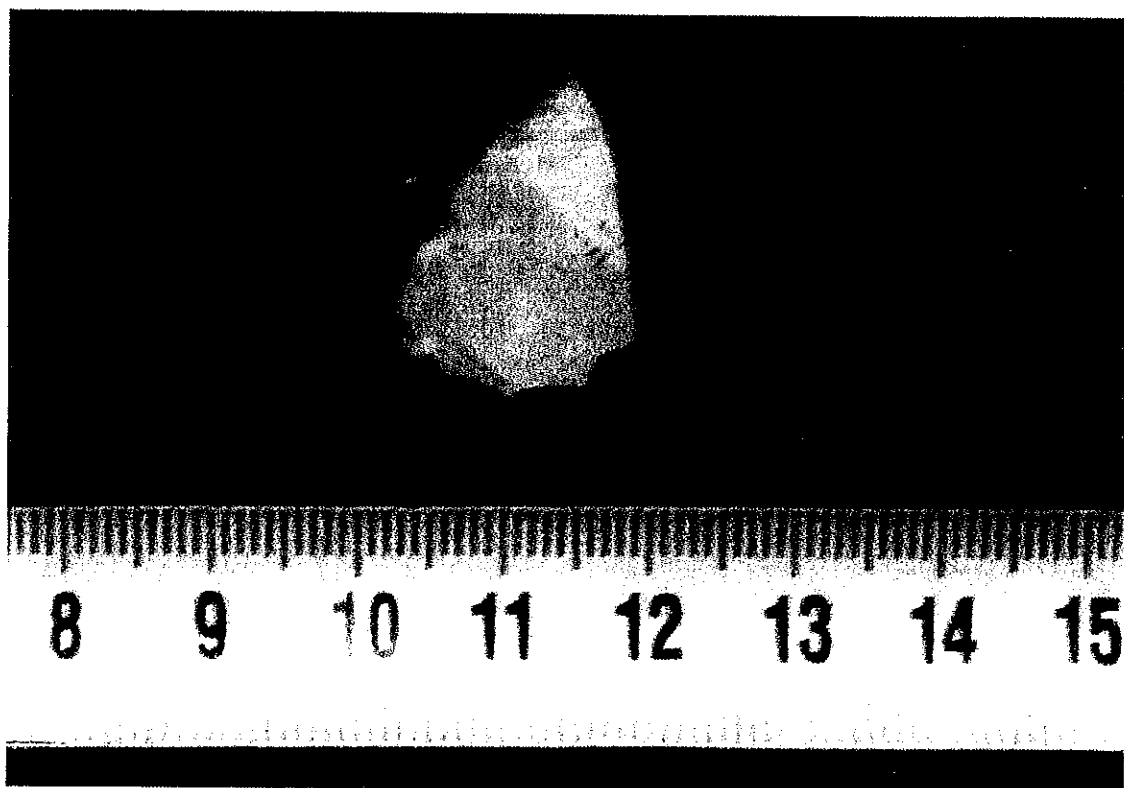
**Obr. č. 3** Keramický fragment z okraja hrncovitej nádoby, opatrený z vnútornej strany monochrómnou glazúrou zelenej farby



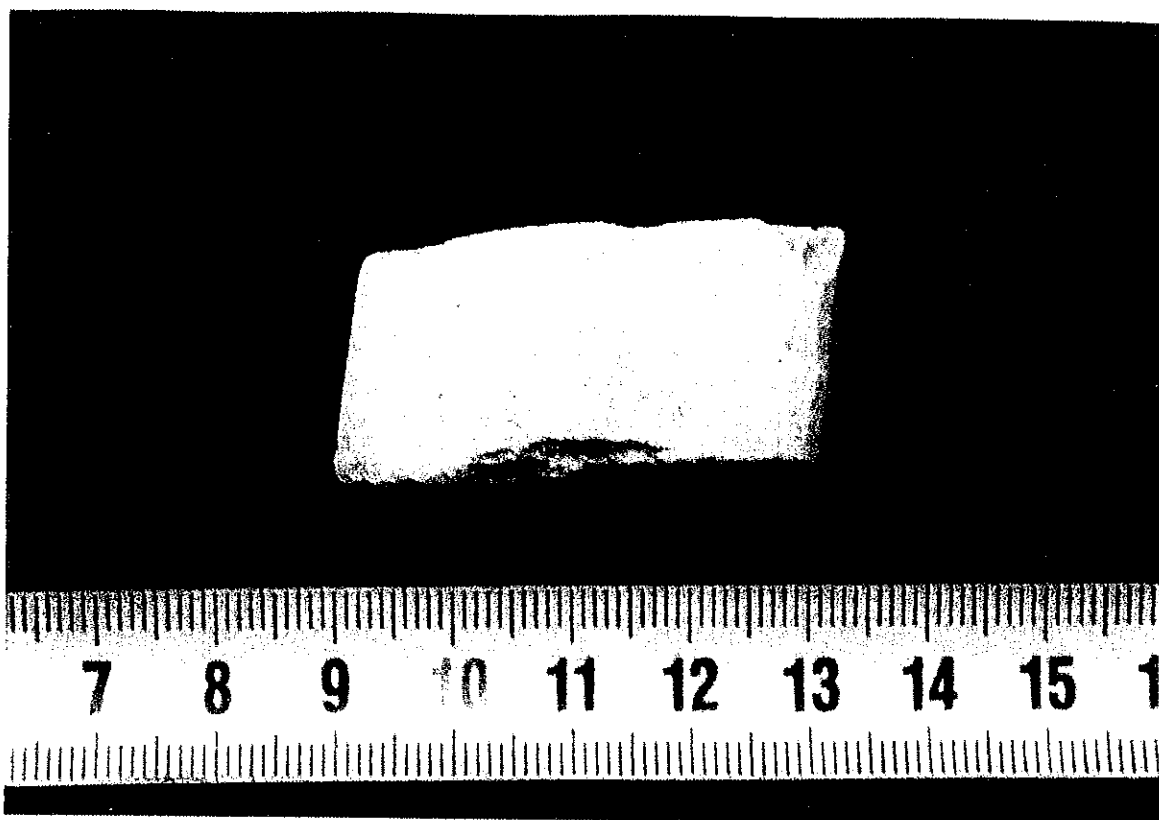
**Obr. č. 4** Keramický fragment z okraja hrncovitej nádoby, opatrený čiastočne z vonkajšej strany monochrómnou glazúrou zelenej farby



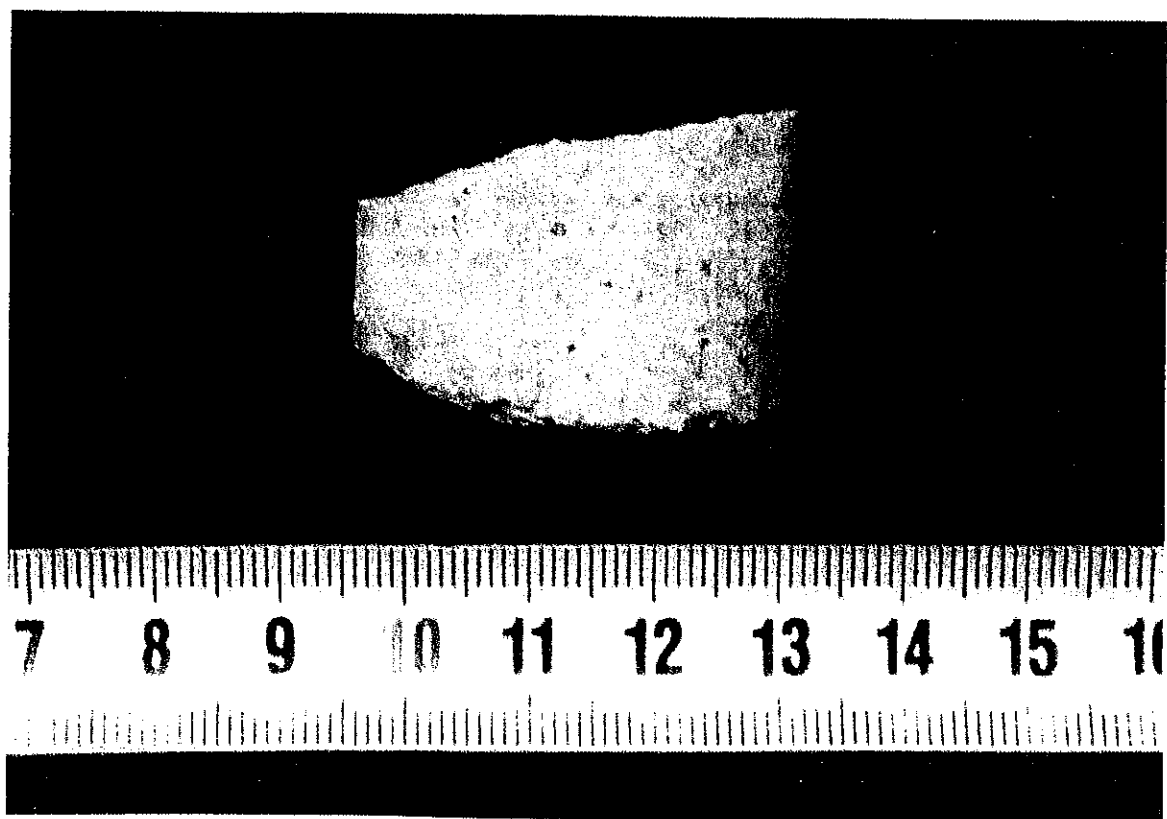
Obr. č. 9 Keramický fragment z dna hrncovitej nádoby, opatrený z vnútornej strany monochrómnou glazúrou tmavohnedej farby



Obr. č. 10 Úštep z pazúrika



**Obr. č. 7 Keramický fragment – pásikové ucho**



**Obr. č. 8 Keramický fragment – pásikové ucho**



**Obr. č. 11** Keramický fragment z dna hrncovitej nádoby, nezdobený, zhotovený z hrubozrnného materiálu



**Obr. č. 12** Keramický fragment z dna hrncovitej nádoby, nezdobený, zhotovený z hrubozrnného materiálu

**Protokol o odovzdaní a prevzatí majetku  
k Zmluve o zverení hnutel'ného majetku do správy zo dňa 29. 6. 2012 uzatvorenej  
medzi**

**Vlastníkom / zriaďovateľom:**

Názov: **Žilinský samosprávny kraj**  
Sídlo: ul. Komenského 48, 011 09 Žilina  
Štatutárny zástupca: Ing. Juraj Blanár, predseda  
zast. Ing. Jozefom Štrbom, podpredsedom  
na základe splnomocnenia zo dňa 15. marca 2010  
IČO: 37808427  
DIČ: 2021626695  
(ďalej len „odovzdávajúci“)

a

**Správcom preberajúcim:**

Názov: **Oravské múzeum P. O. Hviezdoslava v Dolnom Kubíne**  
Sídlo: Hviezdoslavovo námestie č. 7, 026 01 Dolný Kubín  
Štatutárny zástupca: PaedDr. Mária Jagnešáková – riaditeľka  
IČO: 36145106  
DIČ: 2021437913  
(ďalej len „preberajúci“)

dnešným dňom sa odovzdáva a preberá **majetok špecifikovaný v Zmluve o zverení hnutel'ného majetku do správy, ktorú medzi sebou uzatvorili vlastník majetku a preberajúci správca dňa 29. 6. 2012, nasledovne:**

- 1) Hnutel'ný majetok (archeologické nálezy) sa odovzdáva a preberá podľa prírastkového katalógu hnutel'ných archeologických nálezov pochádzajúcich z archeologických výskumov s názvom:
  - a) „Dolný Kubín – Veľký Bysterec, polohy „Pod Hrádkom“, „Nad brehmi“ – hnutel'né archeologické nálezy sú špecifikované v prírastkovom katalógu vrátane stručného opisu a obrázkovej dokumentácie, ktorý tvorí neoddeliteľnú prílohu č. 1 tejto zmluvy,
  - b) s názvom: „Priemyselný park Dolný Kubín – Mokrad' – I. etapa, poloha Kňažia roveň, okres Dolný Kubín“, hnutel'né archeologické nálezy sú špecifikované v prírastkovom katalógu vrátane stručného opisu a obrázkovej dokumentácie, ktorý

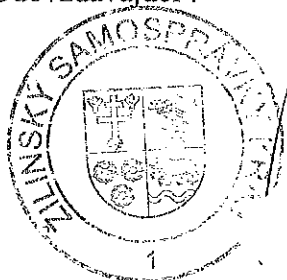


tvorí neoddeliteľnú prílohu č. 2 tejto zmluvy.

- 2) Výskumná dokumentácia súvisiaca s vyššie uvedeným hnutelným majetkom, spracovaná osobou, ktorá vykonala výskum, a to spoločnosťou Slovenský archeologický a historický inštitút – SAHI, o. z., Vajnorská 8/A, 831 04 Bratislava.

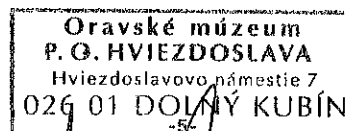
V Žiline dňa ...4.6.2012

Odovzdávajúci :



Ing. Juraj Blanár, predseda  
zast. Ing. Jozefom Štrbom, podpredsedom

Preberajúci :



Dr. Mária Jagnešáková  
riaditeľka