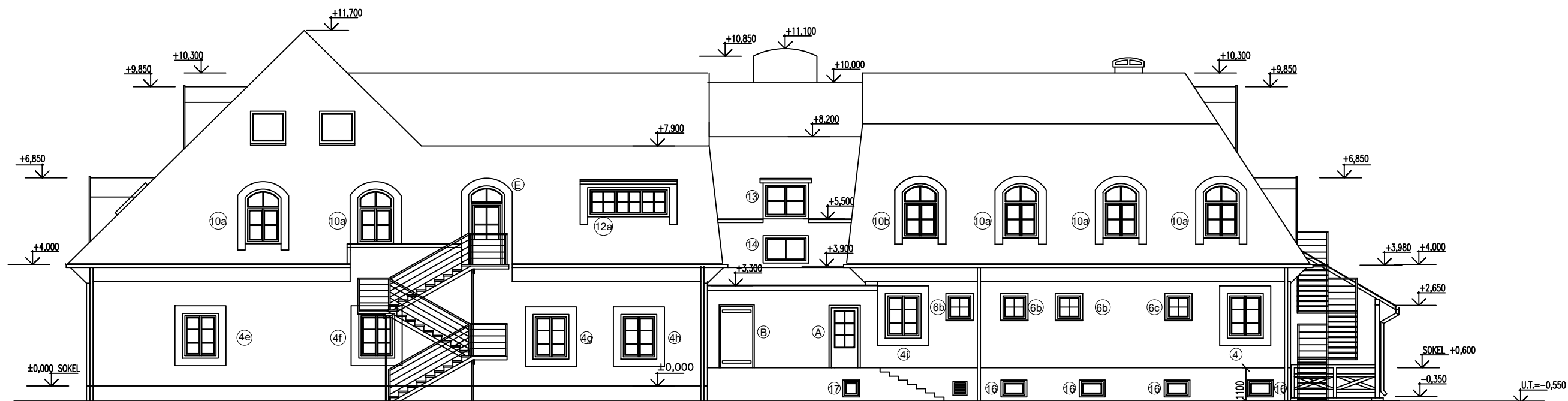
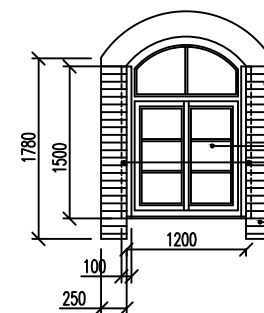


POHLAD SEVEROVÝCHODNÝ



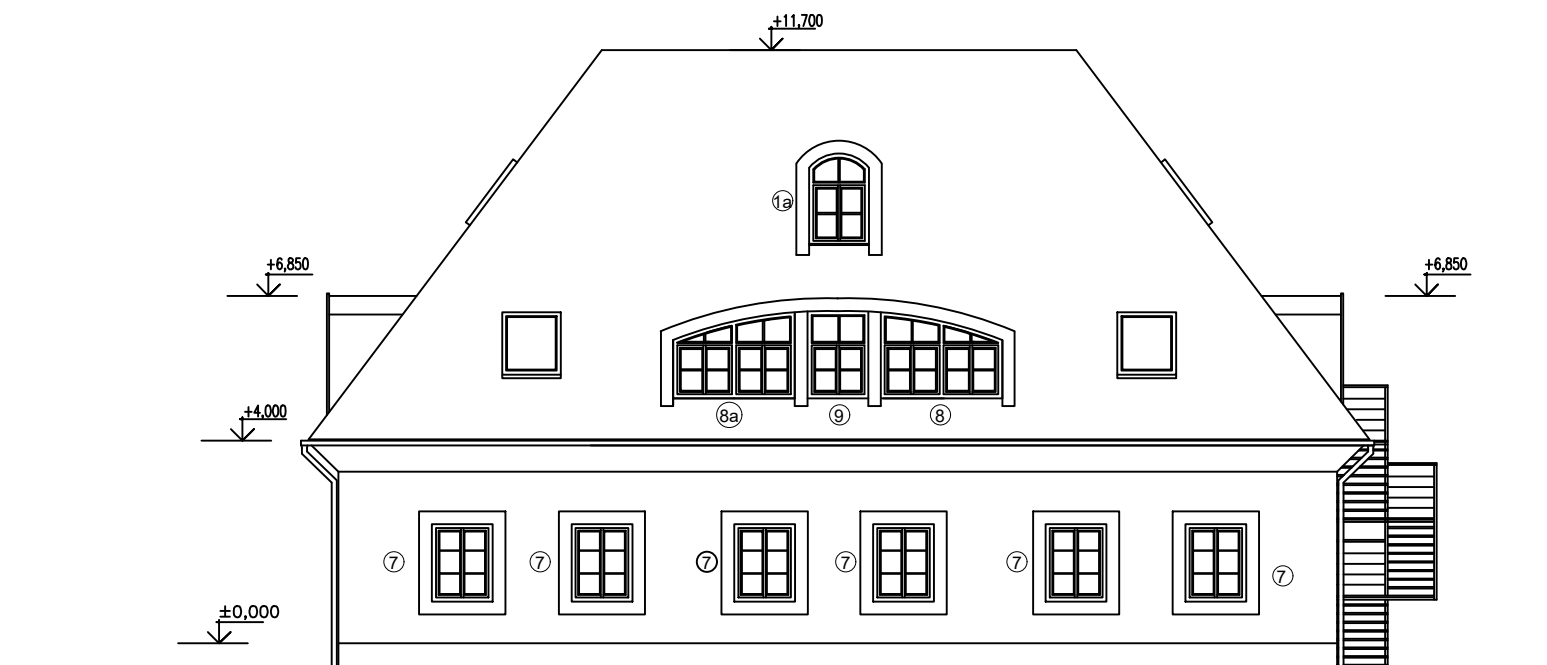
DETAIL ÚPRAVY OSTENIA - VIKIER
POL. 1, 1a, 10, 10a, 10b
M 1:50



- EXISTUJÚCI DREVENÝ OKLAD VYBÚRAŤ
- OKNO OSADIŤ Z EXTERIÉRU
PRE LIKOTVENIE OKNA OSADIŤ DREV. HRANOLY NA BOČNÉ STRANY
VIKIERA
ROZM. FOŠNE cca. 50x200mm (upresniť po vybraní obkladu a pri osadení okna)
- PO OSADENÍ OKNA ZREALIZOVAŤ VONKAJŠIU OMIETKU HLADKÚ NA XPS hr.20mm A VÝSTUŽNÚ
SKLOTEXILNÚ SIETKU S UKONČOVACÍMI PROFILMI+MALBA JUP-CASTACO exteriér. - tmavá hnedá
- VÝPIS STOLÁRSKÝCH PRVKOV a XPS PRE 1 VIKIER:
DREV.FOŠNA 50x200 x 1500 mm -2ks + 1700mm
DOSKA XPS hr.20mm - 2,5 m²
- DREVENÉ KONŠTRUKCIE OPATRIŤ NÁTEROM LAZURA FARBA HNEDÁ TMAVÁ
- POČET VIKIEROV - 15ks

ÚPRAVY OSTENIA - VIKIER pol.2, 3, 8, 8a, 9, 12, 12a, 13 a E
DOSKA XPS hr.20 - 20,5m², DREV.FOŠNA 50x200-47,5m

POHLAD JUHOVÝCHODNÝ



POZNÁMKA:

1. STREŠNÉ OKNÁ A NEPOLOŽKOVANÉ VÝPLNE OTVOROV NEBÚRAŤ.
2. Konkrétne názvy výrobkov majú iba odporúčaný charakter a slúžia ako minimálny štandard.
3. Presné farebné odtiene určí Krajský pamiatkový úrad Žilina - zhotoviteľ je povinný konzultovať pred realizáciou.

Revízia	Obsah	Dátum	Vypracoval	Podpis
Tento výkres je majetkom PIK&REAL a nesmie byť použitý ani žiadnym spôsobom kopírovaný alebo poskytovaný tretím osobám bez súhlasu PIK&REAL s.r.o.		This drawing is the property of PIK&REAL and shall not be used or reproduced in any manner, or given to others without permission of PIK&REAL s.r.o.		
Hlavný inž.projektant	Ing. Jozef Gejdoš	PIK - Ing. JOZEF GEJDOŠ Projektovo-inžinierska kancelária,obchod,služby 034 83 LIPTOVSKÁ TEPLÁ ě 59 e-mail: jozefgejdos@gmail.com tel.: +421 918 970 613; +421 911 433 897		
Vypracoval	Mária Kocúrová	Stupeň	OHLÁSENIE STAVBY	
Zodpovedný projektant	Ing. Jozef Gejdoš	Miesto stavby	LIPT. HRÁDOK	
Investor:	Žilinský samosprávny kraj, Komenského 48, Žilina	Parcelné číslo	vid STS	
Stavba:	DSS a ŠZ, LIPTOVSKÝ HRÁDOK stavebné úpravy a výmena okien pracovisko ul. pod Lipami L. Hrádok	Mierka	1:100	
Stavebný objekt:	01 - Stavebné úpravy - alt.2	Formát	4A4	
Profesia:	STAVEBNÉ KONŠTRUKCIE	Klasifikácia stavby	1263	
Obsah:	POHLAD SEVEROVÝCHODNÝ, JUHOVÝCHODNÝ	Dátum	Číslo výkresu	
		07-2017	E-01	
		2016-08		