

## Grafická časť Strategické hlukové mapy a konfliktné plány

### PRÍLOHA A

December 2017

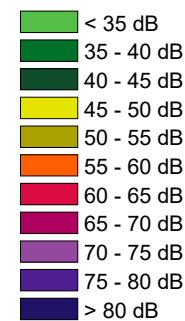
## A1. GRAFICKÉ VÝSTUPY

Grafické výstupy strategických hlukových máp pre sledované úseky väčších pozemných komunikácií II. a III. triedy spravovaných Správou ciest Žilinského samosprávneho kraja obsahujú údaje v zmysle NV SR č. 43/2005 Z. z. a sú spracované pre tieto varianty:

- Strategická hluková mapa pre hlukový indikátor  $L_{dvn}$ ,
- Strategická hluková mapa pre hlukový indikátor  $L_{noc}$ ,

Plošné zaťaženie hlukom v sledovanom území je v grafických výstupoch zobrazené farebne, pomocou hlukových pásem vo výške 4 m nad terénom, s výpočtovým rastrom 10 m. Rozsah jednotlivých hlukových pásem je 5 dB. Na nasledujúcom obrázku sú zobrazené farby plôch pre jednotlivé intervaly hladín hluku pre strategické hlukové mapy podľa Odborného usmernenia č. OŽPaZ/5459/2005.

**Obrázok A1** Farebná paleta pre jednotlivé pásma hlukových indikátorov  $L_{dvn}$  a  $L_{noc}$  v strategických hlukových mapách



Grafické výstupy spracovaných strategických hlukových máp sú v mierke 1 : 10 000 prípadne 1 : 12 000, v tlačenej podobe vo formáte A3 a sú pomenované podľa posudzovaných úsekov. Na jednom liste je spravidla hluková mapa pre hlukový indikátor  $L_{dvn}$  aj  $L_{noc}$ . Niektoré úseky sú rozdelené na viac listov z dôvodu prehľadnosti. Usporiadanie listov je podľa nasledujúcej tabuľky.

**Tabuľka A1** Usporiadanie listov s grafickými výstupmi hlukových máp

Cesta	Okres	Úsek	Číslo listu	Zobrazenie pre hlukový indikátor
II/487	Čadca	91110	3	$L_{dvn}$ a $L_{noc}$
II/487	Čadca	91117	1, 2	$L_{dvn}$ a $L_{noc}$
II/487	Čadca	91121	4	$L_{dvn}$ a $L_{noc}$
II/487	Čadca	91122	4	$L_{dvn}$ a $L_{noc}$
II/507	Žilina	92281	5	$L_{dvn}$ a $L_{noc}$
II/583	Žilina	93510	6, 7, 8	$L_{dvn}$ a $L_{noc}$
II/584	L. Mikuláš	92971	9	$L_{dvn}$ a $L_{noc}$
II/584	L. Mikuláš	92972	10	$L_{dvn}$ a $L_{noc}$
III/2084	Žilina	93491	11	$L_{dvn}$ a $L_{noc}$
III/2052	KNM	93521	12	$L_{dvn}$ a $L_{noc}$
III/2099	Žilina	93481	13, 14	$L_{dvn}$ , $L_{noc}$
III/2137	Martin	95001	15	$L_{dvn}$ a $L_{noc}$
III/2246	D. Kubín	90742	16, 17	$L_{dvn}$ , $L_{noc}$

Súčasťou spracovania strategických hlukových máp je aj spracovanie konfliktných plánov. V konfliktných plánoch sa vymedzujú oblasti, v ktorých sú prekročené akčné hodnoty hlukových indikátorov vo vonkajšom prostredí vo výške 4 m nad terénom v zmysle platného NV SR č. 43/2005 Z. z.

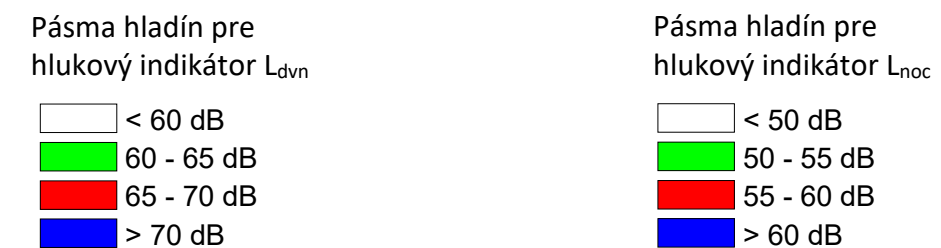
Pre hluk z pozemných komunikácií platí  $L_{dvn} = 65,0$  dB a  $L_{noc} = 55,0$  dB.

Grafické výstupy konfliktných plánov sú spracované v dvoch variantoch:

- Konfliktné plány pre hlukový indikátor  $L_{dvn}$ ,
- Konfliktné plány pre hlukový indikátor  $L_{noc}$ .

Na grafickú prezentáciu konfliktného plánu sa používa farebné zobrazenie podľa Odborného usmernenia č. OŽPaZ/5459/2005, ktoré sú zobrazené na nasledujúcom obrázku.

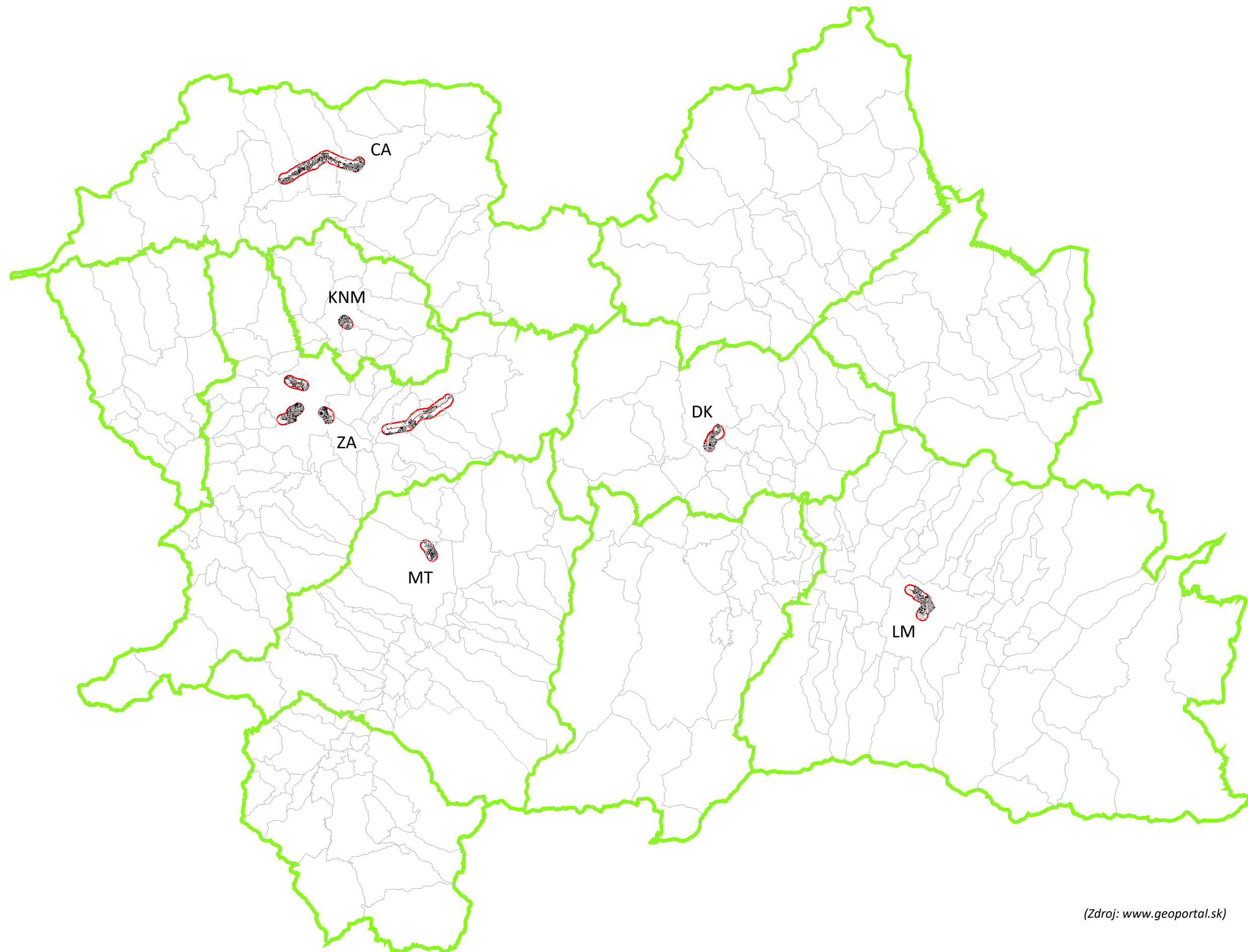
**Obrázok A2** Farebná paleta pre jednotlivé pásma hlukových indikátorov v konfliktných plánoch



Grafické výstupy konfliktných plánov sú v mierke 1 : 10 000 prípadne 1 : 12 000, v tlačenej podobe vo formáte A3 a sú pomenované podľa posudzovaných úsekov. Na jednom liste je spravidla konfliktný plán pre hlukový indikátor  $L_{dvn}$  aj  $L_{noc}$ . Niektoré úseky sú rozdelené na viac listov z dôvodu prehľadnosti. Usporiadanie listov je podľa nasledujúcej tabuľky.

**Tabuľka A2** Usporiadanie listov s grafickými výstupmi konfliktných plánov

Cesta	Okres	Úsek	Číslo listu	Zobrazenie pre hlukový indikátor
II/487	Čadca	91110	20	$L_{dvn}$ a $L_{noc}$
II/487	Čadca	91117	18, 19	$L_{dvn}$ a $L_{noc}$
II/487	Čadca	91121	21	$L_{dvn}$ a $L_{noc}$
II/487	Čadca	91122	21	$L_{dvn}$ a $L_{noc}$
II/507	Žilina	92281	22	$L_{dvn}$ a $L_{noc}$
II/583	Žilina	93510	23, 24, 25	$L_{dvn}$ a $L_{noc}$
II/584	L. Mikuláš	92971	26	$L_{dvn}$ a $L_{noc}$
II/584	L. Mikuláš	92972	27	$L_{dvn}$ a $L_{noc}$
III/2084	Žilina	93491	28	$L_{dvn}$ a $L_{noc}$
III/2052	KNM	93521	29	$L_{dvn}$ a $L_{noc}$
III/2099	Žilina	93481	30, 31	$L_{dvn}$ , $L_{noc}$
III/2137	Martin	95001	32	$L_{dvn}$ a $L_{noc}$
III/2246	D. Kubín	90742	33, 34	$L_{dvn}$ , $L_{noc}$



**Obrázok A3** Situovanie posudzovaných úsekov v jednotlivých okresoch ŽSK